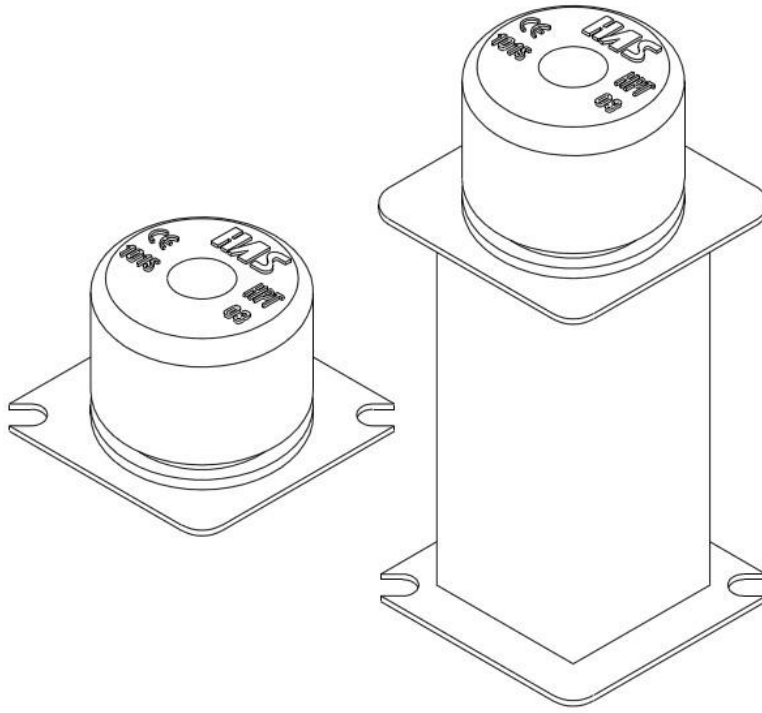


POLİÜRETAN TAMPON MONTAJ VE KULLANIM KILAVUZU



IMS
ELEVATOR

İçindekiler

i.	Amaca Uygun Kullanım.....	2
ii.	Garanti Şartları Ve Sorumluluk	2
iii.	Tamponda Yapısal Değişiklikler	2
iv.	Tamponlar Çalışırken Oluşabilecek Tehlikeler.....	2
1.	Ürünün Tanımı	3
1.1.	Tamponun Tanımı	3
1.2.	Kullanım Alanı	4
1.3.	Tampon Seçimi	4
1.4.	Çoklu Uygulamalar.....	4
2.	Nakliye ve Depolama	4
2.1.	Paketleme ve Sevkiyat.....	4
2.2.	Kabul Sırasında Alıcı Tarafından Yapılacak Kontroller.....	4
2.3.	Nakliye Zararlarının Haber Verilmesi ve Belgelenmesi.....	4
2.4.	Ambalaj	5
2.5.	Ara Depolama	5
2.6.	Çevre Şartları	5
3.	Montaj	5
4.	İşletmeye Alımı	5
5.	Bakım	5
6.	Koruma.....	6

i. Amaca Uygun Kullanım

Tamponun kullanım amacı; anma hızı ile gelen kabin ve karşı ağırlığı son durma noktasını geçerse, frenleyip durmasını sağlamaktır. Başka bir amaçla kullanımı uygun değildir. Amaç dışı kullanımlardan doğan zararlardan üretici firma HKS HAS ASANSOR A.Ş. sorumluluk kabul etmez.

Amaca uygun kullanım; kullanım kılavuzundaki uyarıların tümüne dikkat etmek ve bakım talimatlarının aynen uygulanmasıyla mümkündür.

ii. Garanti Şartları Ve Sorumluluk

HKS HAS ASANSÖR A.Ş.'nin genel satış ve sevkiyat şartları geçerlidir.

Kişisel veya mal zararlarındaki garanti ve sorumluluk konuları aşağıdaki sebeplerden bir veya birden çoğu oluştuğunda geçerliliğini yitirir:

- Tamponun amacına uygun olmayan kullanımı
- Tamponun talimatlarına uygun olmayan şekilde montaj, devreye alınması, kullanılması ve bakımı.
- Tamponun bozuk ve/veya güvenlik ve koruma donanımı olmaksızın kullanımı.
- Tamponla ilgili kullanım kılavuzunda belirtilen taşıma, depolama, montaj, devreye alma, kullanım ve bakımına ilişkin uyarıların dikkate alınmaması.
- Tampona uygulanan üretici bilgisi dışında özel değişiklikler.
- Aşınan parçaların ilgisizlikle, farkına varılmaması.
- Üretici bilgisi dışında, talimatlara aykırı onarım uygulamaları. ilgisiz kişilerin sebep olduğu kaza ve felaketler.

iii. Tamponda Yapısal Değişiklikler

Tampon fabrikada komple monte edilir. Gerekli denemeler yapılır ve kullanıma hazır olarak sevk edilir.

DİKKAT: Tampon onaylı bir güvenlik parçasıdır. Üzerinde herhangi bir değişiklik yapılamaz. Yapılacak değişiklikler HKS HAS ASANSOR A.Ş.'nin garantisini ortadan kaldırır.

iv. Tamponlar Çalışırken Oluşabilecek Tehlikeler

Asansör kuyusu içinde tampon ile kabin arasındaki standartların gerektirdiği mesafenin bırakılmasına dikkat edilmelidir.

Amaca uygun olmayan kullanımlarda, kullanıcıların veya üçüncü kişilerin hayatı tehlikeye karşılaşması veya yapı grubunun zarar görmesi ve maddi zararlar oluşabilir.

Emniyeti tehlikeye sokacak arızalar hemen giderilmelidir.

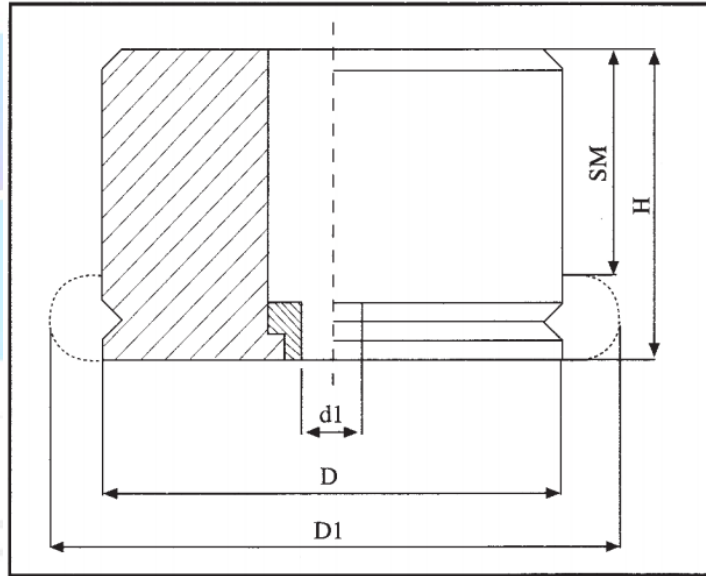
1. Ürünün Tanımı

1.1. Tamponun Tanımı

Doğrusal olmayan karakterli HAS Poliüretan tamponları 1 m/s asansör seyir hızı için üretilmiş ve bu hız için EN 81-20 normuna ve asansör yönetmeliği 2014/33/AB ye uygun deneyleri yapılarak, sertifikalandırılmıştır. Asansör seyir hızının 1 m/s 'nin altında olduğu hallerde de kullanılabilir.

Tamponlar asansör kuyusuna veya doğrudan asansör kabini veya karşı ağırlığın altına monte edilebilir.

Yaylı tampon görevi; kabin veya karşı ağırlığın tanımlanmış olan son durma noktasını anma hızıyla aşmaları halinde tekrar durağan konuma gelmemelerini sağlamaktır.



Tampon Tipi	HPT02	HPT03	HPT04
Çap D (mm)	100	125	125
Yükseklik H (mm)	160	100	192
Maksimum Yük. (kg)	1240	1900	1784
Minimum Yük. (kg)	440	440	440
Taban Sac Çapı D1	140	120	190

1.2. Kullanım Alanı

Enerji depolayan karakteristikli tamponlar asansör tesisatlarında kullanılır. Verilen kullanım alanı sınırları içinde kalmak koşulu ile kabinve karşı ağırlık tamponu olarak tüm asansör tiplerine uyarlanabilir. Kullanım EN.81-20 2014/33/AB'e uygun olmalıdır.

1.3. Tampon Seçimi

Taşınan kütleyle göre seçim: Bu ayırım; kabinin toplam ağırlığının en büyük değeri (P+Q) ve karşı ağırlığının en büyük değerine göre yapılır. (G)

1.4. Çoklu Uygulamalar

Birden fazla tampon kullanılabilir. Dikkat edilmesi gerekenler; Burada sadece aynı tip tamponlar bir arada kullanılabilir. Bu durumda tamponlar kabin veya karşı ağırlığına göre simetrik olarak yerleştirilmelidir. izin verilen toplam yük miktarı kullanılan tampon sayısına göre arttırılabilir. Maksimum hız ise değişmez.

2. Nakliye ve Depolama

2.1. Paketleme ve Sevkiyat

Tamponlar karton koliler içinde taşınır.

HPT 02	1 Koliye	12 Adet
HPT 03	1 Koliye	12 Adet
HPT 04	1 Koliye	6 Adet

2.2. Kabul Sırasında Alıcı Tarafından Yapılacak Kontroller

Nakledilen parçaların ve bunlara ait paketlerin tam olmasına kontrollü zarar görme ve diğer dikkat çekici noktaların kontrol edilmesi.

2.3. Nakliye Zararlarının Haber Verilmesi ve Belgelenmesi

- Nakliye esnasında hiçbir zararın olmadığından emin olunuz.
- Zarar tespit edildiyse hemen belgelenmelidir, zarar çizim veya fotoğraflarla açıklanmalıdır. Bu belgeleri H.K.S. HAS ASANSÖR A.Ş.' ne en kısa zamanda iletiniz.

2.4. Ambalaj

Paketleme malzemeleri çevre dostudur, tekrar kullanılabilir.

- Özel nakliye şartları ve sigorta müşteriye aittir.

2.5. Ara Depolama

Tamponun nakli hemen yapılmayacaksa, nem, ıslaklık ve diğer zararlara karşı tampon korunmalıdır.

2.6. Çevre Şartları

Tamponun depolama ve kullanılacağı ortamda sıcaklık -30° C ile $+80^{\circ}$ C arasında olmalı ve bu sınırları aşmamalıdır. izafi nem ise sürekli olarak %50 'sinin üstünde olmamalıdır.

3. Montaj

- Tamponun montajı esnasında aşağıdaki noktalara dikkat edilmelidir.
- Tampon tabana düz bir plaka yardımı ile sıkıca bağlanmalıdır. Yatay terazilenmelidir.
- Bir desteğin üzerine montaj uygulamalarında yükleme durumunda stabil olarak durabilmesi için gerekli konstrüktif önlemler alınmalıdır.
- Tampon kabin ve karşı ağırlığın üzerindeki çarpma plakasına karşılık gelmelidir.
- Merkezlemeye ek kuvvet oluşmaması için özel önem verilmelidir.
- Yapı asansör yönetmeliklerine uygun şekilde yapılmalıdır.
- Birden çok tampon kullanılıyor ise yüksekliklerin eşit olmasına dikkat edilmelidir.
- Tamponun bağlandığı yüzey ve yükleme durumunda tampona çarpan plaka emniyet şartlarına uygun olarak rijitliğini kaybetmemelidir.
- Tampon stroku (sm) boyunca kabin başka bir engelle karşılaşmamalıdır.

4. İşletmeye Alımı

Asansörün devreye alınmasından önce 3. bölümde anlatılmış olan tüm düzenlemelerin yapıldığından, kurallarına riayet edildiğinden emin olunuz.

Tamponlar kimyasal temizleme maddelerinden ve asitlerden uzak tutulmalıdır.

5. Bakım

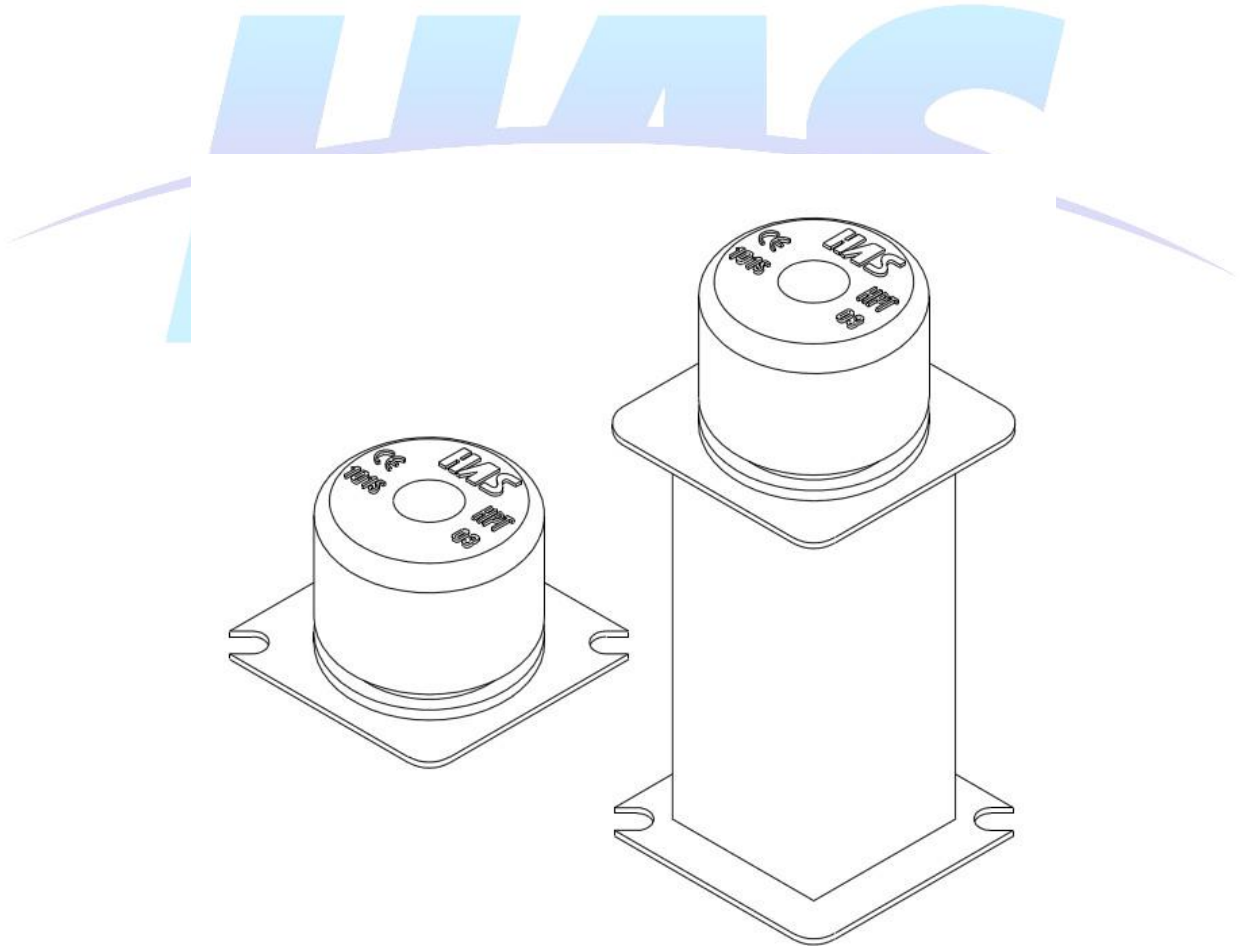
- Düzenli aralıklarla ve yılda iki kez kontrol yapılmalıdır.
- Tampon sıkı şekilde monte edilmelidir.
- Bağlama civataları iyi şekilde sıkılmalıdır.

DiKKAT: Çatlak, sm > %80 veya diđer kusurların oluşması halinde tamponun tam olarak fonksiyonunu yerine getirmesini engelleyeceğinden hemen deđiştirilmelidir.

6. Koruma

Tampon tip onay belgeli bir elemandır. İşletmeye hazır halde nakledilmelidir. Üzerinde hiçbir deđişiklik yapılamaz. Tampon üzerinde habersiz yapılan onarım ve deđişiklikler H.K.S. HAS ASANSOR A.Ş. tarafından verilmiş olan garantiyi sona erdirir.

Kusur ve fonksiyon yerine getirmeme hallerinde hemen deđiştirilmelidir.





Ankara Caddesi 13. Km No:77 Kestel/Bursa
Tel: +90 224 373 10 00 Fax: +90 224 373 10 05
e-mail: info@hasasansor.com – www.hasasansor.com